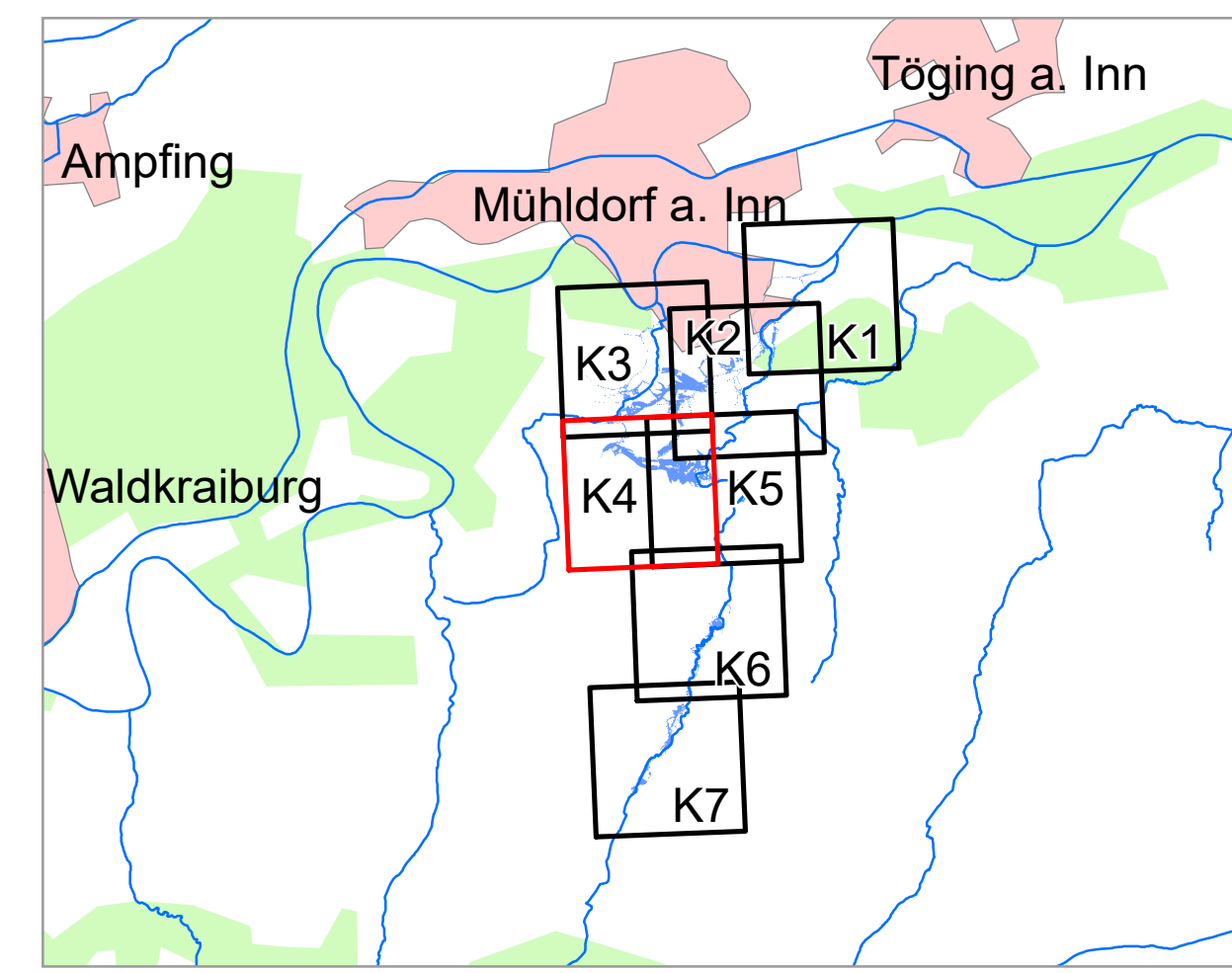


- ### Legende
- ermitteltes Überschwemmungsgebiet
  - festgesetztes Überschwemmungsgebiet<sup>[1]</sup>
  - Gewässer
  - Gemeinde
  - Landkreis
  - Flurstück
  - Gebäude
  - betroffenes Gebäude
  - Überschwemmungsgebiet Inn, Hirschbach

**Hinweis:**  
 Darstellung für den Inn und Hirschbach nur nachrichtlich (nicht Gegenstand des Festsetzungsverfahrens)

<sup>[1]</sup> Die Gewässerfläche selbst ist aus Vereinfachungsgründen schraffiert, gehört aber nicht zum Überschwemmungsgebiet i.S.d. §76 Abs. 1 WHG.



Geobasisdaten: Amtliches Liegenschaftskatasterinformationssystem (ALKIS) 1: 1000 Fachdaten: © Bayerische Vermessungsverwaltung 2023 Informationssystem Wasserwirtschaft		
Vorhaben: Gew III, Grünbach Fluss-km 0,000 bis 11,000 <b>Festsetzung des Überschwemmungsgebiets</b>	<b>Anlage:</b> <b>3.4</b>	
Vorhabensträger: Wasserwirtschaftsamt Rosenheim Landkreis: Mühldorf a. Inn (Lkr.) Gemeinde: Polling	<b>Plan-Nr.:</b> <b>K4</b>	
Maßstab: 1 : 2 500 Detailkarte	Ausgabe vom: 13.11.2023 Entworfen für: Ursprung:	
<b>Wasserwirtschaftsamt Rosenheim</b>		
Entwurfsverfasser: Datum: 13.11.2023	entworfen gezeichnet 20.10.23 Krieger 13.11.23 Hözmann	Datum: Name 20.10.23 Krieger 20.10.23 Krieger 13.11.23 Hözmann