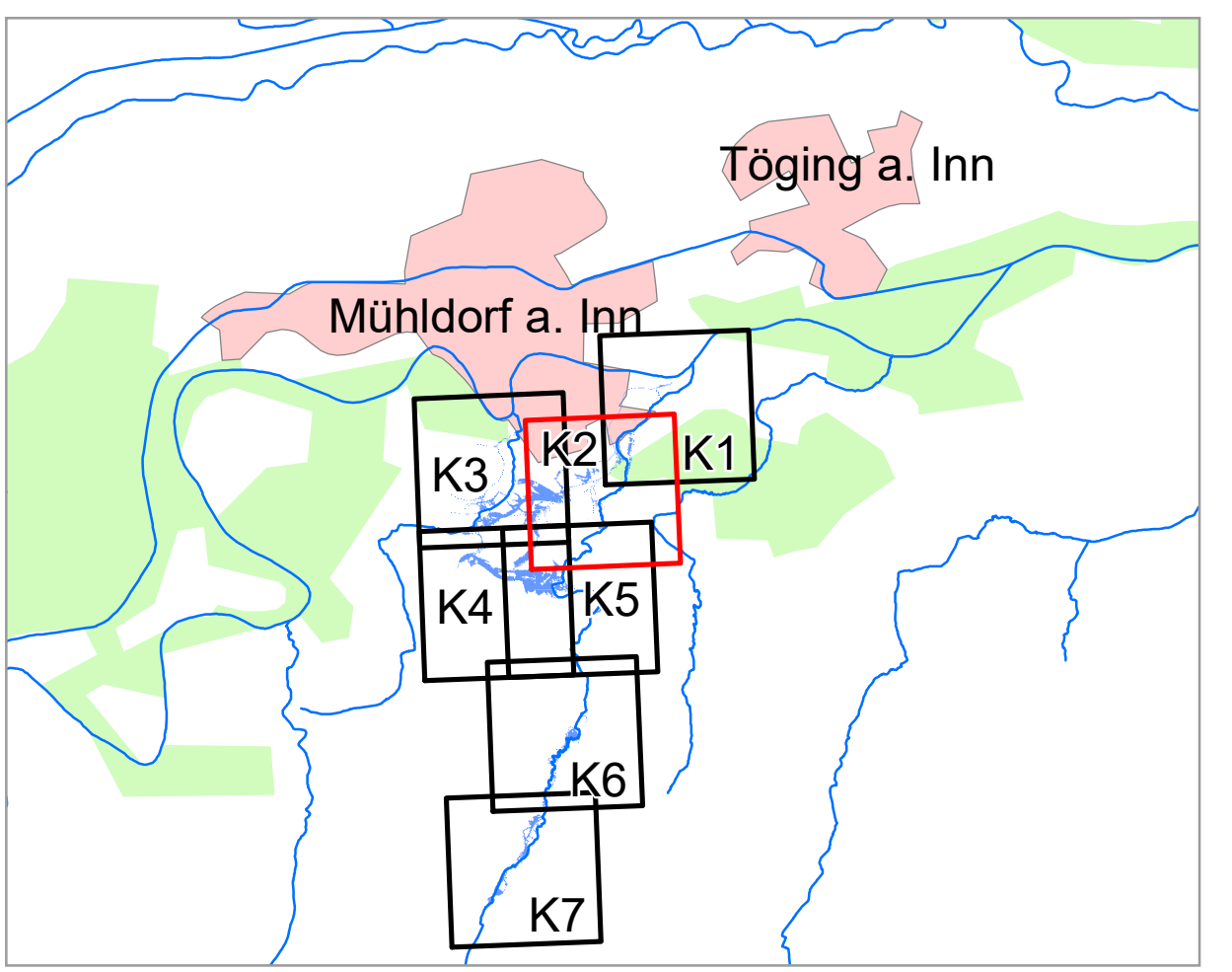


- ### Legende
- ermitteltes Überschwemmungsgebiet
 - festgesetztes Überschwemmungsgebiet ⁽¹⁾
 - Gewässer
 - Gemeinde
 - Landkreis
 - Flurstück
 - Gebäude
 - betroffenes Gebäude
 - Überschwemmungsgebiet Inn, Hirschbach

Hinweis:
 Darstellung für den Inn und Hirschbach nur
 nachrichtlich (nicht Gegenstand des
 Festsetzungsverfahrens)

⁽¹⁾ Die Gewässerfläche selbst ist aus Vereinfachungsgründen schraffiert, gehört aber nicht zum Überschwemmungsgebiet i.S.d. §76 Abs. 1 WHG.



Geobasisdaten: Amtliches Liegenschaftskatasterinformationssystem (ALKIS) 1:1000 Fachdaten: © Bayerische Vermessungsverwaltung 2023 Informationssystem Wasserwirtschaft		
Vorhaben: Gew III, Grünbach Fluss-km 0,000 bis 11,000 Festsetzung des Überschwemmungsgebiets		
Vorhabensträger: Wasserwirtschaftsamt Rosenheim Landkreis: Mühldorf a. Inn (Lkr.) Gemeinde: Polling, Mühldorf a. Inn		3.2 K2
Maßstab: 1 : 2 500	Detailkarte	Ausgabe vom: 13.11.2023 Ersatz für: Ursprung:
Wasserwirtschaftsamt Rosenheim		
Entwurfsverfasser: Datum: 13.11.2023	antworten gezeichnet 20.10.23 Krieger 13.11.23 Hdzmann	Datum: Name 20.10.23 Krieger 20.10.23 Krieger 13.11.23 Hdzmann