

Landkreis <http://www.lra-mue.de/>:
Festsetzung Inn vom
23.08.2017

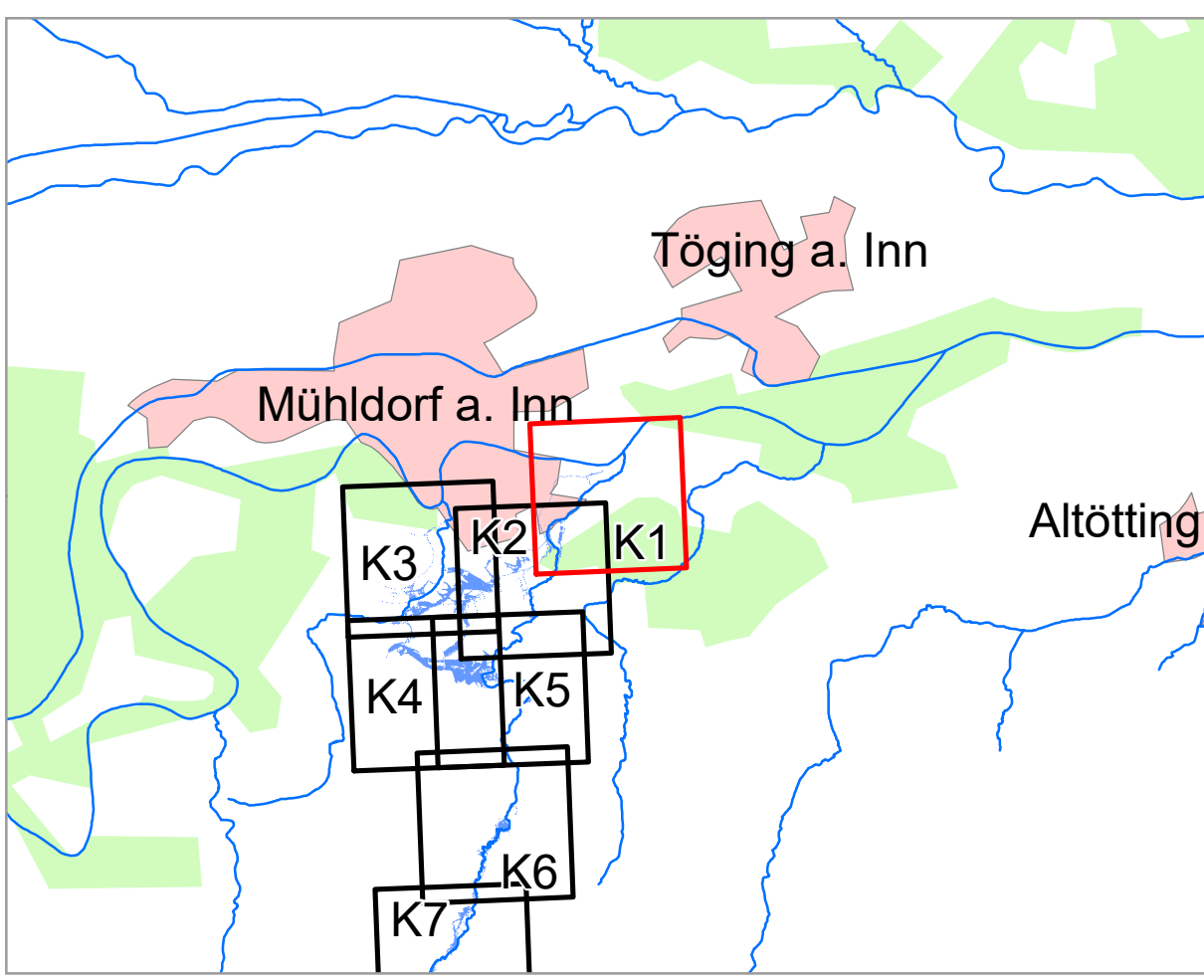
Landkreis <http://www.lra-mue.de/>:
Festsetzung Hirschbach vom
31.10.2023

Legende

- ermitteltes Überschwemmungsgebiet
- festgesetztes Überschwemmungsgebiet
- Gewässer
- Gemeinde
- Landkreis
- Flurstück
- Gebäude
- betroffenes Gebäude
- Überschwemmungsgebiet Inn, Hirschbach

Hinweis:
Darstellung für den Inn und Hirschbach nur nachrichtlich (nicht Gegenstand des Festsetzungsverfahrens)

^[1] Die Gewässerfläche selbst ist aus Vereinfachungsgründen schraffiert, gehört aber nicht zum Überschwemmungsgebiet i.S.d. §76 Abs. 1 WHG.



Geobasisdaten: Amtliches Liegenschaftskatasterinformationssystem (ALKIS) 1:1000 Fachdaten: © Bayerische Vermessungsverwaltung 2023 Informationssystem Wasserwirtschaft		
Vorhaben: Gew III, Grünbach Fluss-km 0,000 bis 11,000 Festsetzung des Überschwemmungsgebiets	Anlage: 3.1	
Vorhabensträger: Wasserwirtschaftsamt Rosenheim Landkreis: Mühldorf a. Inn (Lkr.) Gemeinde: Polling, Mühldorf a. Inn	Plan-Nr.: K1	
Maßstab: 1 : 2 500	Detailkarte	Ausgabe vom: 13.11.2023 Entworfen für: Ursprung:
Wasserwirtschaftsamt Rosenheim Entwurfsverfasser:		Datum, Name: 20.10.23 Krieger gezeichnet 13.11.23 Hähmann geprüft